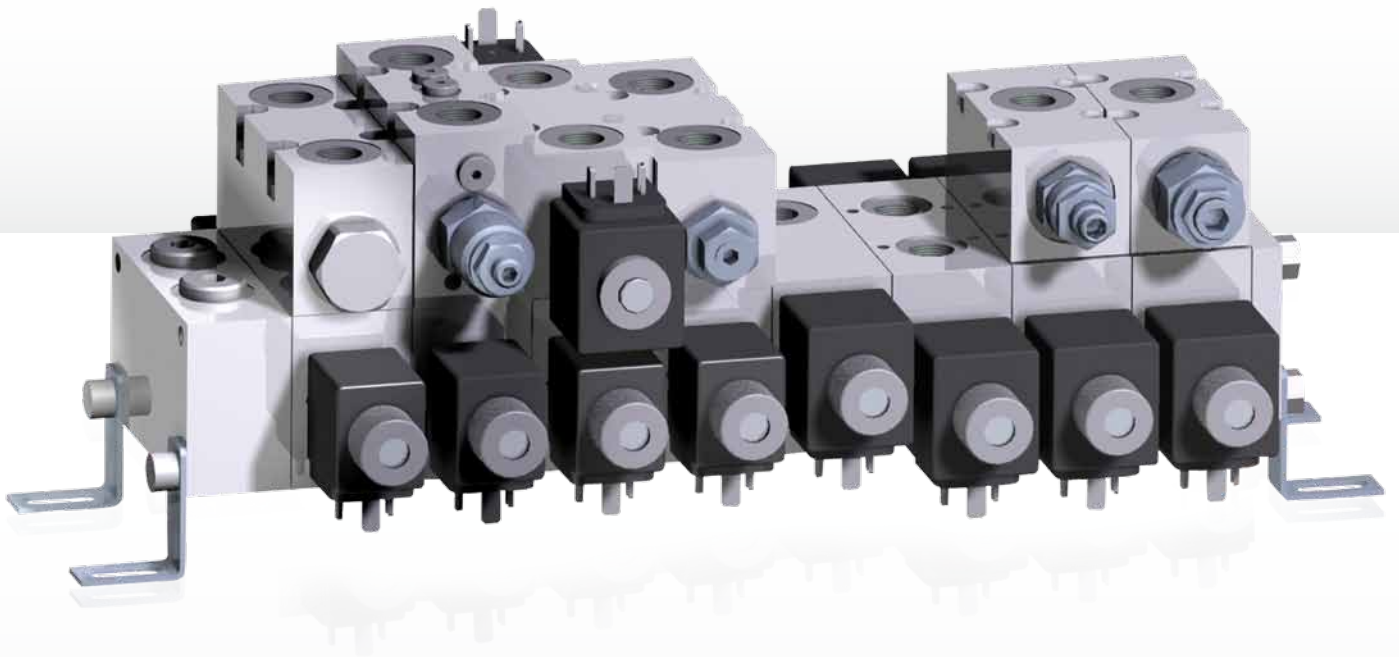


inspired hydraulics.

Modularer Ventilbaukasten

MOVE



Allgemeine Beschreibung

Die Hauptherausforderung bei der Auslegung von Hydrauliksystemen besteht zu jeder Zeit darin, die Kosten über den gesamten Produktlebenszyklus von der Konzeption und Ausrüstung der Maschine beim Hersteller über den Betrieb beim Kunden möglichst gering zu halten. Fluitronics begegnet dieser Herausforderung mit dem neuen Modularen Ventilbaukasten

MOVE. Geringes Gewicht, geringe Stromaufnahme im Betrieb und die Dichtigkeit aller Funktionen halten die Betriebskosten niedrig, höchstmögliche Variabilität durch die Ausführung in Segmentbauweise und den Einsatz von Standardelementen bieten die Möglichkeit, unterschiedlichste Maschinenausrüstungsgrade mit einem Ventilbaukasten zu realisieren.

MOVE passt sich Ihrer Applikation an!



Merkmale

- $p_{max} = 250 \text{ bar}$
- $Q_{max} = 30 \text{ l/min}$
- für unterschiedlichste Applikationen einsetzbar, Einsatz in Konstantdrucksystemen möglich
- schneller, leichter, kompakter und günstiger als Schaltungen aus Standard-Cetop-Ventilen oder klassischen Mobilsegmenten
- hohe Modularität aufgrund Standard-Formbohrungen ICC 08 (3/4-16 UNF)
- im Standard alle Funktionen sitzdicht ▶ geringe Schmutzempfindlichkeit, keine Leckagen
- mittlerer Korrosionsschutz Serie (min. 100 h Salzsprühnebel ISO 9227), hoher Korrosionsschutz optional erhältlich (min. 480 h Salzsprühnebel ISO 9227)

Gewichtvergleich 4/3-Wege-Segment mit Sperrblock

	Cetop NG6	Cetop NG4	MOVE
4/3-Wege-Ventil	2,2 kg	1,25 kg	1,05 kg
Sperrblock	1,6 kg	0,70 kg	0,46 kg
Grundsegment	1,2 kg	0,40 kg	-
Gesamt	5,0 kg	2,35 kg	1,51 kg
... bis zu 70% Gewichtsreduzierung!			

Vergleich Stromaufnahmen

	Cetop NG6	Cetop NG4	MOVE
12 VDC	2,72 A	2,41 A	1,50 A
24 VDC	1,29 A	1,16 A	0,75 A
... bis zu 45% geringere Stromaufnahme!			

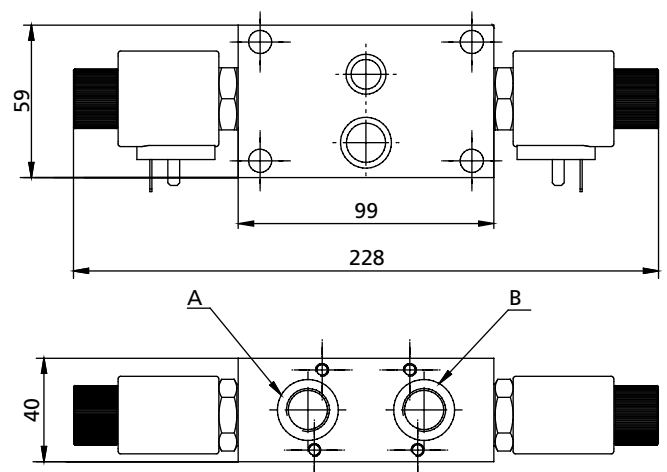
Cetop-Ventile: Werte handelsüblicher Ventile, FT
 MOVE: angegebene Werte gelten für 18W-Spulen –
 22W-Spulen: 1,83 A (12 VDC), 0,92 A (24 VDC)

12 VDC und 24 VDC sind Standardspannungen MOVE,
 weitere erhältliche Magnetspannungen: 10 VDC,
 20 VDC, 36 VDC – 24 VAC, 115 VAC, 230 VAC

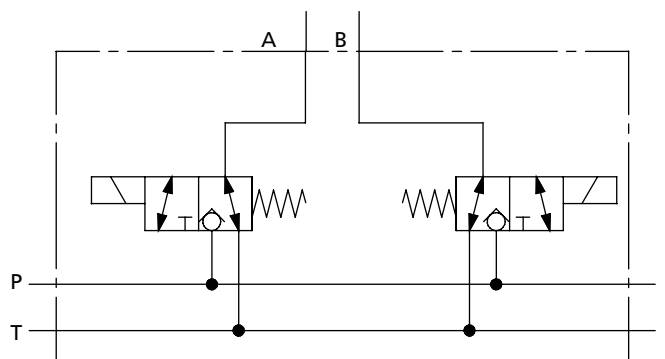
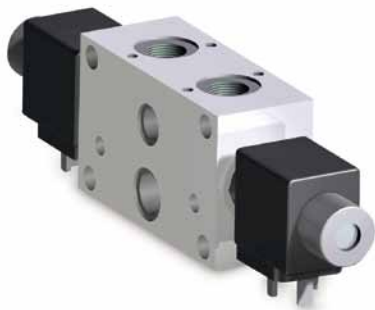
Standard-Magnetstecker MOVE-Baukasten:

DIN, AMP Junior Timer, Deutsch DT04-2P, weitere erhältliche Magnetstecker: Flying Leads, AMP Superseal, Kostal, etc.

Abmessungen:



Segment 2x3/2-Wege (4/3-Wege)

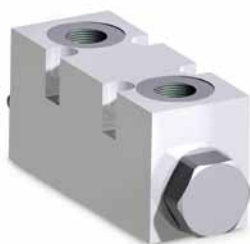


$p_{\max} = 250 \text{ bar}$
 $Q_{\max} = 20 \text{ l/min}$

Standardelemente zum Aufbau auf Segment 2x3/2-Wege (bei Verteilerschaltungen auch Aufbau auf Segment 2x2/2-Wege)



2x2/2-Wege-Schaltventil



Sperrblock

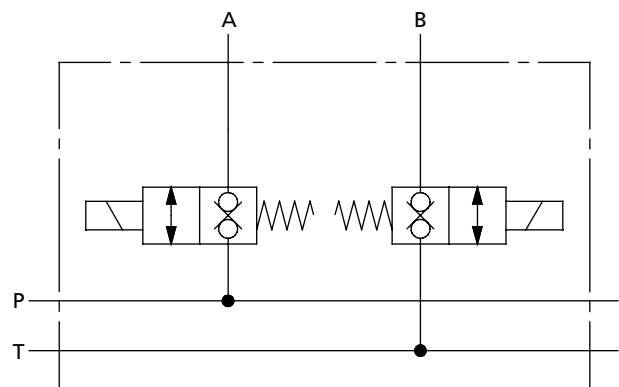


Doppel-Drosselrückschlagventil



Doppel-Senkbremsventil

Segment 2x2/2-Wege



$p_{\max} = 250 \text{ bar}$
 $Q_{\max} = 30 \text{ l/min}$

Standardelemente zum Aufbau auf Segment
2x2/2-Wege ▶ 3/3-Wege-Funktionen



Senkdrossel

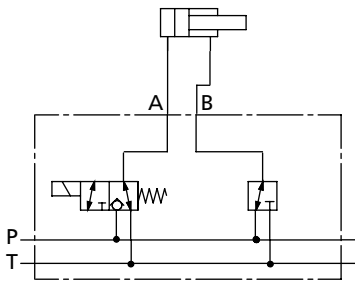


Verbindungsblock 3/3-Wege

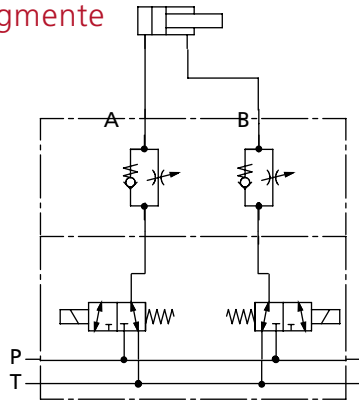


Senkstromregelventil

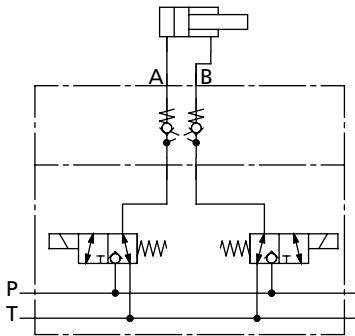
Beispiele Modularität MOVE-Segmente



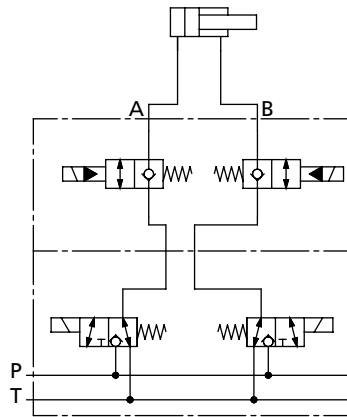
Differentialschaltung



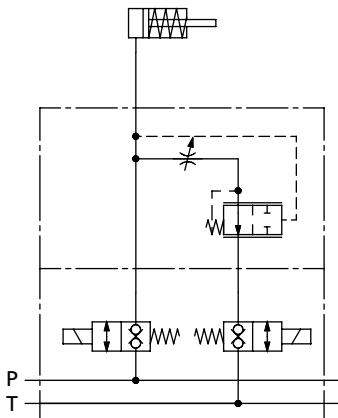
4/3-Wege-Ventil, Geschwindigkeit beidseitig einstellbar



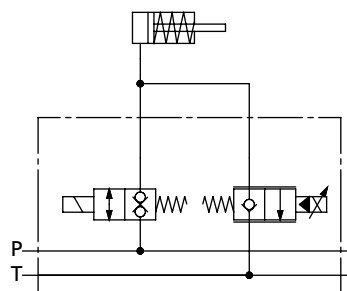
4/3-Wege-Sitzventil mit Sperrblock



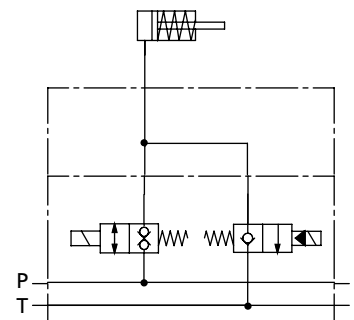
4/4-Wegeventil (Schwimmstellung)



3/3-Wege-Sitzventil, einst. Senkgeschwindigkeit

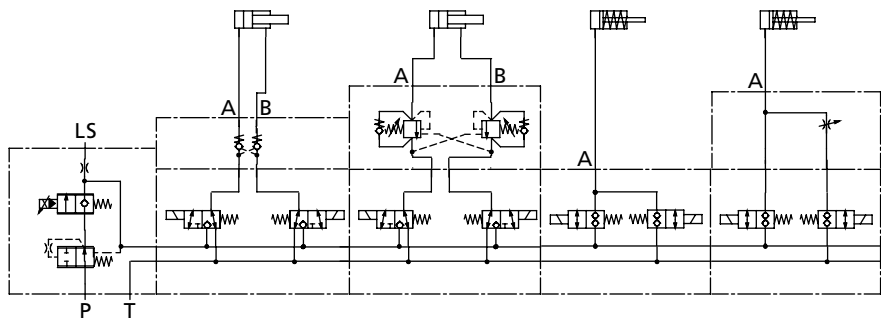


3/3-Wege-Sitzventil mit el.-prop. Senkventil

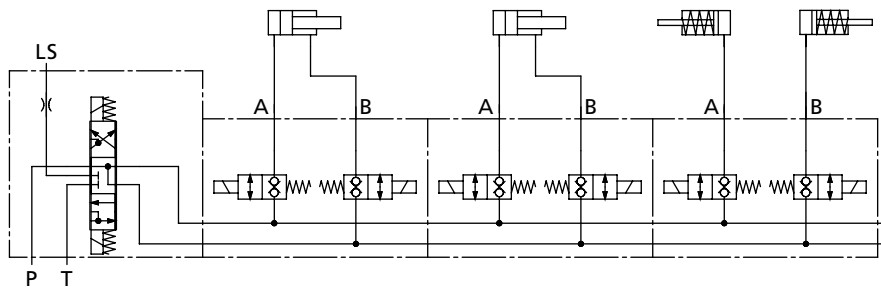


3/3-Wege-Sitzventil

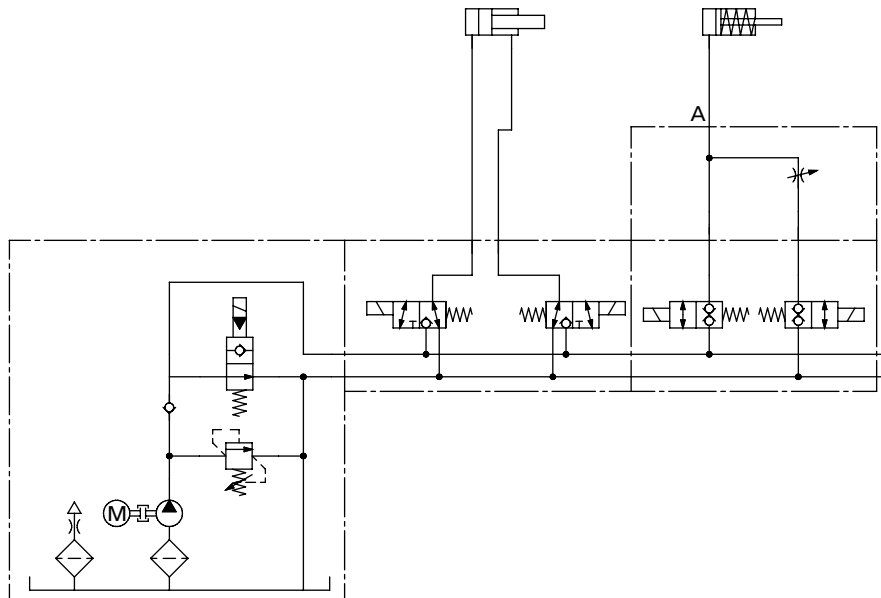
MOVE passt sich Ihrer Applikation an!



... als Alternative zu Cetop-Verkettungen, Mobilsegmenten und Kompaktsteuerblöcken.



... als Verteilerschaltung z.B. in gezogenen Erntemaschinen (Versorgung über Bordhydraulik oder Schleppersteuergerät).



... als integriertes System mit hoher Flexibilität in Verbindung mit Fluitronics-Kompaktaggregaten und in vielen weiteren Kombinationsmöglichkeiten – sprechen Sie uns an!



Fluitronics – Ihr kompetenter Partner für:

- Kompaktaggregate
- Elektrohydraulik
- Steuerblöcke
- Schwenkantriebe
- Pumpen
- Motoren
- Ventile
- Filter

Unser Vertrieb berät Sie gern – sprechen Sie uns an!

Fluitronics GmbH
Europark Fichtenhain B2 · 47807 Krefeld

Fon +49 (0) 2151-4589-0 · Fax +49 (0) 2151-4589-9
info@fluitronics.com · www.fluitronics.com