

inspired hydraulics.

Modularer Ventilbaukasten

MOVE

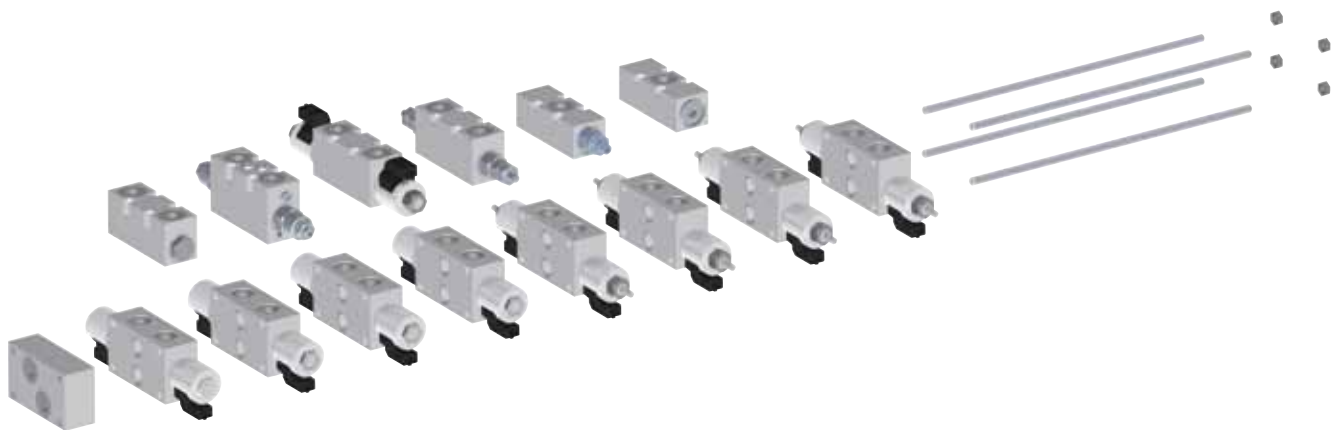


Allgemeine Beschreibung

Die Hauptherausforderung bei der Auslegung von Hydrauliksystemen besteht zu jeder Zeit darin, die Kosten über den gesamten Produktlebenszyklus, von der Konzeption und Ausrüstung der Maschine beim Hersteller bis zum Betrieb beim Kunden, möglichst gering zu halten. Fluitronics begegnet dieser Herausforderung mit dem neuen Modularen Ventilbaukasten MOVE.

Geringes Gewicht, geringe Stromaufnahme im Betrieb, und die sitzdichte Ausführung aller Funktionen halten die Betriebskosten niedrig. Höchstmögliche Variabilität durch Ausführung in Segmentbauweise und Einsatz von Standardelementen, bieten die Möglichkeit, unterschiedlichste Maschinenausrüstungsgrade mit diesem Ventilbaukasten zu realisieren.

MOVE passt sich Ihrer Applikation an!



Merkmale

- $p_{max} = 250$ bar
- $Q_{max} = 30$ l/min
- für unterschiedlichste Applikationen einsetzbar, z.B. in Konstantdrucksystemen
- schneller, leichter, kompakter und günstiger als Schaltungen aus Standard-Cetop-Ventilen oder klassischen Mobilsegmenten
- hohe Modularität aufgrund Standard-Formbohrungen ICC 08 (3/4-16 UNF)
- im Standard alle Funktionen sitzdicht
 - ▶ geringe Schmutzempfindlichkeit, keine Leckagen
- in der Serie mittlerer Korrosionsschutz (min. 100 h Salzsprühnebel ISO 9227), hoher Korrosionsschutz optional erhältlich (min. 480 h Salzsprühnebel ISO 9227)

Gewichtvergleich 4/3-Wege-Segment mit Sperrblock

	Cetop NG6	Cetop NG4	MOVE
4/3-Wege-Ventil	2,2 kg	1,25 kg	1,05 kg
Sperrblock	1,6 kg	0,70 kg	0,46 kg
Grundsegment	1,2 kg	0,40 kg	-
Gesamt	5,0 kg	2,35 kg	1,51 kg
... bis zu 70% Gewichtsreduzierung!			

Vergleich Stromaufnahmen

	Cetop NG6	Cetop NG4	MOVE
12 VDC	2,72 A	2,41 A	1,50 A
24 VDC	1,29 A	1,16 A	0,75 A
... bis zu 45% geringere Stromaufnahme!			

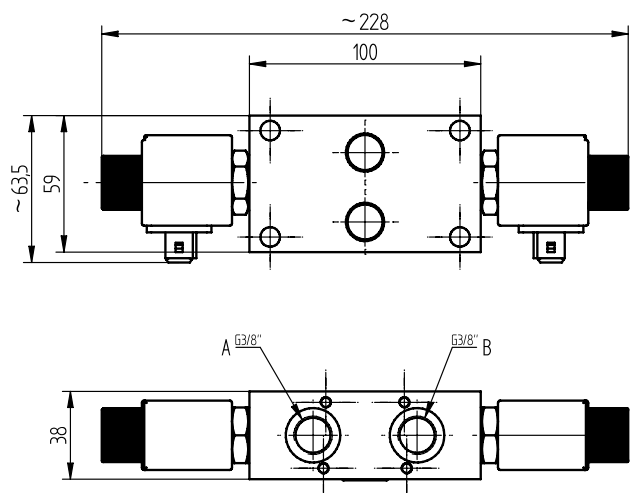
Cetop-Ventile: Werte handelsüblicher Ventile,
 FT-MOVE: genannte Werte gelten für 18W-Spulen
 ▶ 22W-Spulen: 1,83 A (12 VDC), 0,92 A (24 VDC)

12 VDC und 24 VDC sind MOVE-Standardspannungen,
 weitere erhältliche Magnetspannungen:
 10 VDC, 20 VDC, 36 VDC – 24 VAC, 115 VAC, 230 VAC

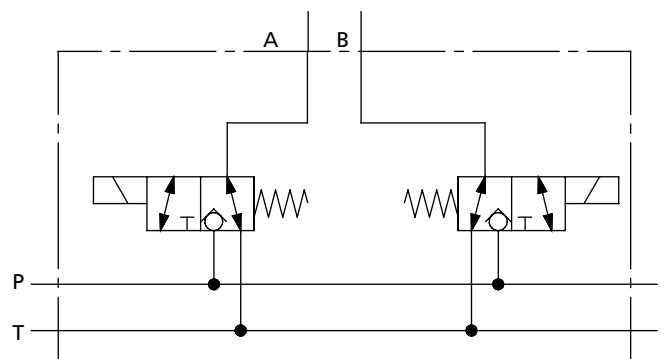
Standard-Magnetstecker MOVE-Baukasten:

DIN, AMP Junior Timer, Deutsch DT04-2P,
 weitere erhältliche Magnetstecker:
 Flying Leads, AMP Superseal, Kostal etc.

Abmessungen:



Segment 2x3/2-Wege (4/3-Wege)

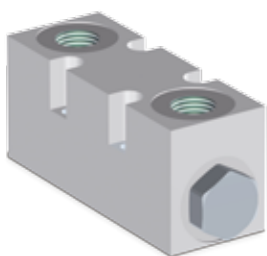


$p_{\max} = 250 \text{ bar}$
 $Q_{\max} = 20 \text{ l/min}$

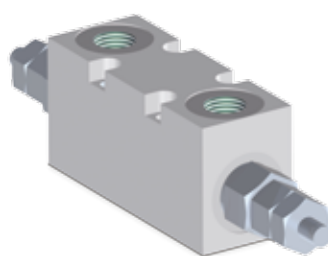
Standardelemente zum Aufbau auf Segment
2x3/2-Wege (bei Verteilerschaltungen auch
Aufbau auf Segment 2x2/2-Wege)



2x2/2-Wege-Schaltventil



Sperrblock

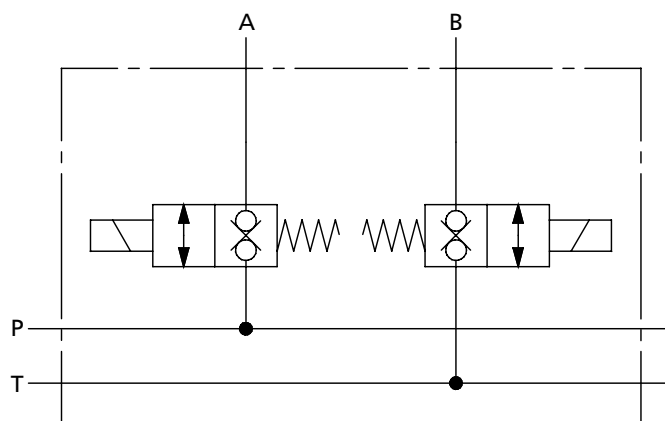


Doppel-Drosselrückschlagventil



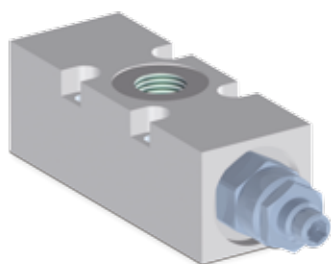
Doppel-Senkbremsventil

Segment 2x2/2-Wege

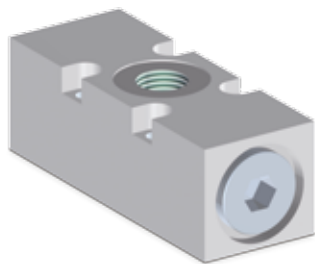


$p_{\max} = 250 \text{ bar}$
 $Q_{\max} = 30 \text{ l/min}$

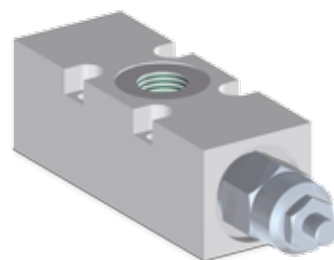
Standardelemente zum Aufbau auf Segment
2x2/2-Wege ▶ 3/3-Wege-Funktionen



Senkdrossel

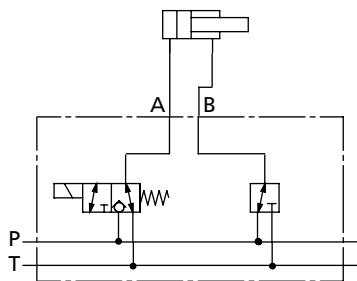


Verbindungsblock 3/3-Wege

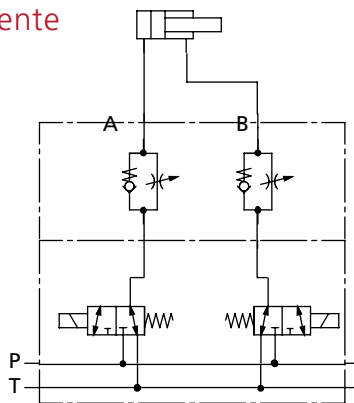


Senkstromregelventil

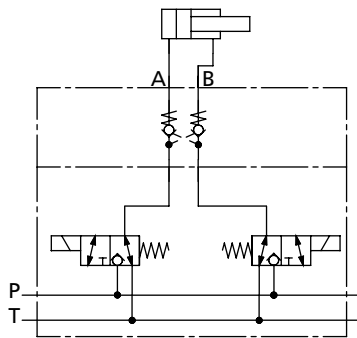
Beispiele Modularität MOVE-Segmente



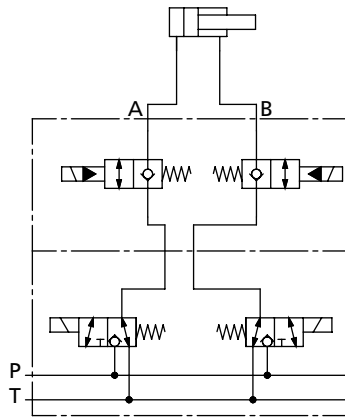
Differentialschaltung



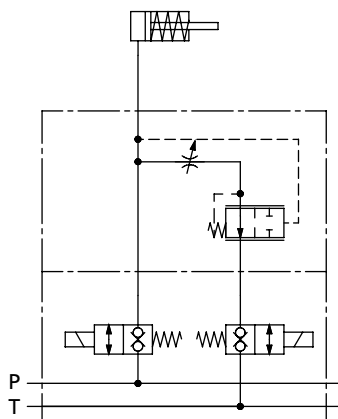
4/3-Wege-Ventil, Geschwindigkeit beidseitig einstellbar



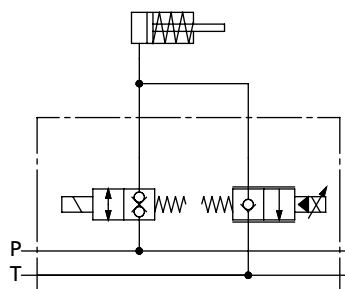
4/3-Wege-Sitzventil mit Sperrblock



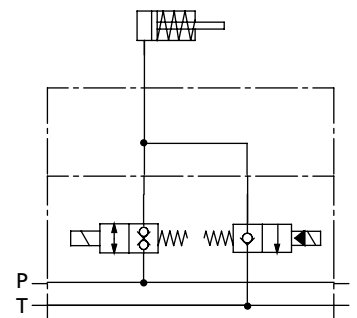
4/4-Wegeventil (Schwimmstellung)



3/3-Wege-Sitzventil, einst. Senkgeschwindigkeit

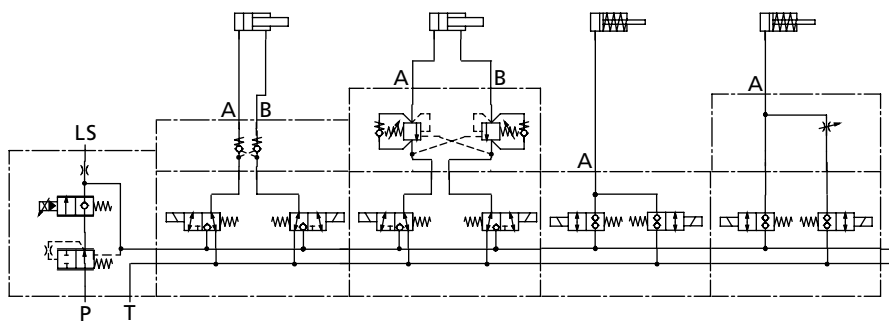


3/3-Wege-Sitzventil mit el.-prop. Senkventil

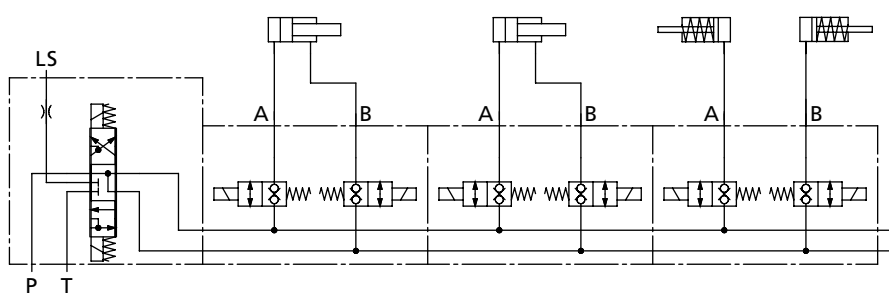


3/3-Wege-Sitzventil

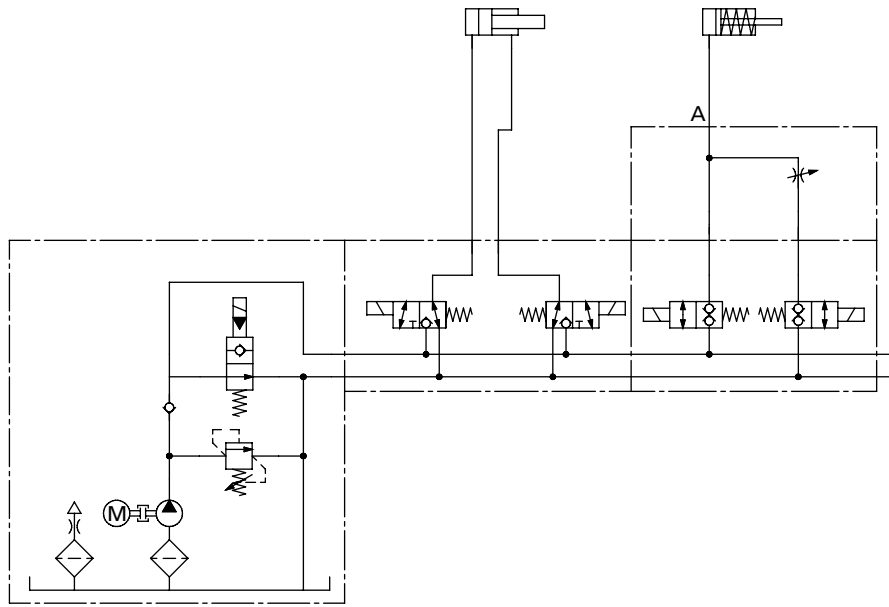
MOVE passt sich Ihrer Applikation an!



... als Alternative zu Cetop-Verkettungen, Mobilsegmenten und Kompaktsteuerblöcken.



... als Verteilerschaltung z.B. in gezogenen Erntemaschinen (Versorgung über Bordhydraulik oder Schleppersteuergerät).



... als integriertes System mit hoher Flexibilität in Verbindung mit Fluitronics-Kompaktaggregate und in vielen weiteren Kombinationsmöglichkeiten – sprechen Sie uns an!



Fluitronics – Ihr kompetenter Partner für:

- Kompaktaggregate
- Elektrohydraulik
- Steuerblöcke
- Schwenkantriebe
- Pumpen
- Motoren
- Ventile
- Filter

Unser Vertrieb berät Sie gern – sprechen Sie uns an!

Fluitronics GmbH
Europark Fichtenhain B2 · 47807 Krefeld

Fon +49 (0) 2151-4589-0 · Fax +49 (0) 2151-4589-9
info@fluitronics.com · www.fluitronics.com